

Sisteme de conectare pentru spații comerciale

Sistemele de conectare pentru spații comerciale sunt destinate furnizării de energie și a datelor în spațiile profesionale. În conformitate cu nevoile unui spațiu de lucru, având o estetică plăcută, sistemele pot fi montate în partea de jos, partea de sus sau pe partea laterală a birourilor, fiind soluții discrete și funcționale.

Coloanele de aluminiu oferă accesibilitate furnizării de energie și date cu sursă din tavan sau podea, fiind disponibile în versiuni mini de până la 650mm, dar și versiuni pentru înălțimi de tavan până la 3600mm.



Sisteme de conectare	318
tehalit.DAP - Minicoloane	321
tehalit.DA - Coloane	322
Canale pardoseală	323

Caracteristici:

- Soluție profesională pentru distribuirea energiei și a datelor în spații profesionale
- Montaj pe birou folosind cleme speciale
- Cu cablu de alimentare de 3m
- Socluri RJ45 în conformitate cu IEC/ISO 60603-7 și ISO/IEC 11801

Material:

- Aluminiu anodizat/PVC

Culoare:

- Aluminiu
- Plăci finale și cadru în negru RAL9011

Sisteme de conectare montate la suprafață


G7067ELN

Sistem de conectare montat la suprafață cu 3 prize
Caracteristici:

- Cu 3 prize Schuko
- Cablu 3m

Denumire	Lungime (mm)	Amb.	Cod
Sistem de conectare montat la suprafață cu 3 prize	174	1	★ G7067ELN



G7068ELN

Sistem de conectare montat la suprafață cu 5 prize și întrerupător
Caracteristici:

- Cu 4 prize Schuko controlate printr-un întrerupător
- Cu 1 priză cu alimentare neîntreruptă
- Cu 1 întrerupător
- Cablu 3m

Denumire	Lungime (mm)	Amb.	Cod
Sistem de conectare montat la suprafață cu 5 prize și întrerupător	324	1	★ G7068ELN



G7069ELN

Sistem de conectare montat la suprafață cu 5 prize, 2 prize RJ45 Cat.6 și întrerupător
Caracteristici:

- Cu 4 prize Schuko controlate printr-un întrerupător
- Cu 1 priză cu alimentare neîntreruptă
- Cu 2 prize date RJ45 Cat.6
- Cu 1 întrerupător
- Cablu 3m

Denumire	Lungime (mm)	Amb.	Cod
Sistem de conectare cu 5 prize, 2 prize RJ45 Cat.6 și întrerupător	374	1	★ G7069ELN

Module lift


G7043LAN

Modul lift, 3 prize Schuko, aluminiu
Caracteristici:

- Montaj în mobilier
- Cu 3 prize Schuko
- Cablu 3m

Denumire	Lungime (mm)	Amb.	Cod
Modul lift, 3 prize Schuko, aluminiu	287	1	★ G7043LAN



G7045LAN

Modul lift, 3 prize Schuko + 2 prize RJ45 Cat.6, aluminiu
Caracteristici:

- Montaj în mobilier
- Cu 3 prize Schuko
- Cu 2 prize RJ45 Cat.6
- Cablu 3m

Denumire	Lungime (mm)	Amb.	Cod
Modul lift, 3 prize Schuko + 2 prize RJ45 Cat.6, aluminiu	287	1	★ G7045LAN

Caracteristici:

- Soluție flexibilă pentru spațiile de birou cu o varietate de configurații posibile
- Material: aluminiu
- Capacele rotative de la 90° la 360° pentru o varietate de metode de montare
- Nu conțin cablurile de alimentare

Sisteme de conectare neechipate

Sisteme de conectare neechipate

Caracteristici:

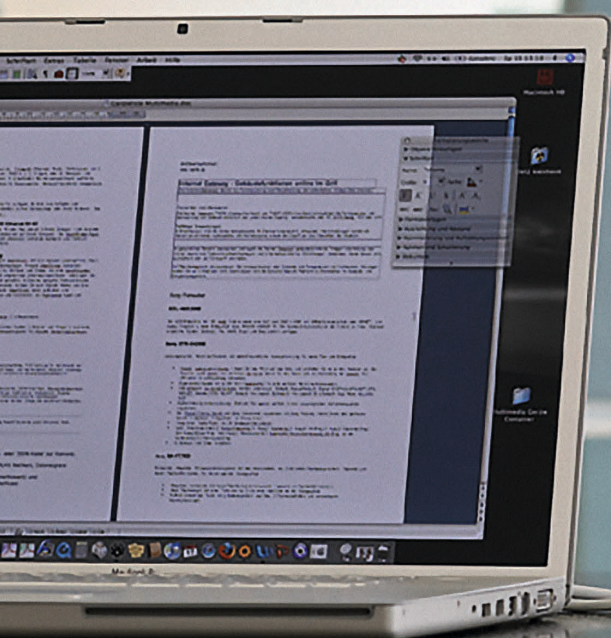
- Sistemele se echipează cu aparataj 45x45mm

Module	Lungime (mm)	Amb.	Cod
6■	143	1	★ NRF0006A00
8■	188	1	★ NRF0008A00
12■	278	1	★ NRF0012A00
16■	368	1	★ NRF0016A00
20■	458	1	★ NRF0020A00
24■	548	1	★ NRF0024A00



NRF0008A00

Funcționalitate și soluție unică



Modul lift

Modulele lift sunt instalate în spațiile de birouri, săli de ședințe și alte spații comerciale. Acestea oferă funcționalitate completă, iar în momentul în care nu sunt utilizate „dispar”.

Caracteristici:

- Minicoloane din aluminiu cu capac
- Fixare stabilă a plăcii de bază pe pardoseală
- Alimentare prin pardoseală

Material:

- Profil din aluminiu
- Placă de închidere superioară din poliamidă
- Placă de bază din oțel

Culoare:

- Aluminiu natural eloxat, ELN
- Alb pur, RAL9010

Minicoloană birou cu o față

Înălțime (mm)	Culoare	Amb.	Cod
650	aluminiu natural eloxat	1	DAP80650ELN
650	alb pur	1	DAP806509010



DAP806509010

Minicoloană birou cu două fețe

Înălțime (mm)	Culoare	Amb.	Cod
650	aluminiu natural eloxat	1	DAP280650ELN
650	alb pur	1	DAP2806509010



DAP280650ELN

Doză pentru aparataj universal

Denumire	Amb.	Cod
Doză pentru aparataj universal	1	G2850
Doză dublă pentru aparataj universal	1	G2860



G2860

Caracteristici:

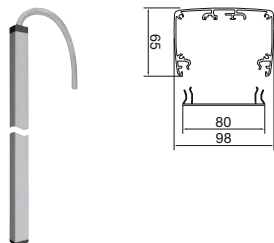
- Coloane racordate la plafon
 - prin tensionare (S)
 - clemă de plafon fals (K)
 - prin tehnică flexibilă (F)
- Posibilitate de montaj simplu și rapid de către o singură persoană

Culoare:

- Aluminiu natural eloxat, ELN
- Alb pur, RAL9010

Material:

- Profil din aluminiu
- Placă de închidere superioară din poliamidă
- Placă de bază din fontă
- Mecanism de fixare din oțel



DAS802500

Coloană o față, fixare prin tensionare cu piston

Înălțime (mm)	Culoare	Amb.	Cod
2500 - 2800	aluminiu natural eloxat	1	DAS802500ELN
2500 - 2800	alb pur	1	DAS8025009010
2800 - 3100	aluminiu natural eloxat	1	DAS802800ELN
2800 - 3100	alb pur	1	DAS8028009010
3100 - 3400	aluminiu natural eloxat	1	DAS803100ELN
3100 - 3400	alb pur	1	DAS8031009010
3400 - 3700	aluminiu natural eloxat	1	DAS803400ELN
3400 - 3700	alb pur	1	DAS8034009010



DAK802800ELN

Coloană o față, fixare prin clemă clește deasupra plafonului fals

Înălțime (mm)	Culoare	Amb.	Cod
2800	aluminiu natural eloxat	1	DAK802800ELN
2800	alb pur	1	DAK8028009010
3400	aluminiu natural eloxat	1	DAK803400ELN
3400	alb pur	1	DAK8034009010



DAF802000ELN

Coloană o față, racord flexibil pentru placa de bază

Înălțime (mm)	Culoare	Amb.	Cod
2000	aluminiu natural eloxat	1	DAF802000ELN
2000	alb pur	1	DAF8020009010

Canal pardoseală

Caracteristici:

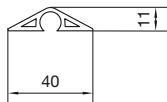
- Pentru ghidaj flexibil a conductelor pe podea
- Combinație cu canale tehait.SL

Material: PVC

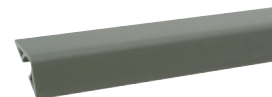
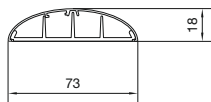
Lungime: 2000m

Capacitate pe secțiune: NYM 3 x 1,5mm

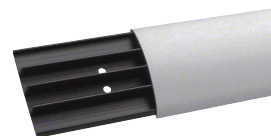
Dimensiuni l x l (mm)	Culoare	Amb.	Cod
41 x 11	RAL7030 (gri)	70m	SL1104007030



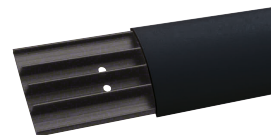
75 x 17	RAL7030 (gri)	32m	SL1807507030
	RAL7035 (gri)	32m	SL1807507035
	RAL7021 (antracit)	32m	SL1807507021



SL1104007030



SL1807507035



SL1807507021

Canal pardoseală din aluminiu

Caracteristici:

- Pentru ghidaj flexibil a conductelor pe podea
- Combinație cu canale tehait.SL

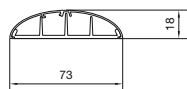
Material:

- Canalul SLAx este realizat din capac din aluminiu + bază din PVC
- Canalul AKAx este realizat în întregime din aluminiu

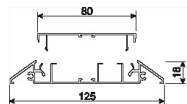
Lungime: 2000m

Capacitate pe secțiune: NYM 3 x 1,5mm

Dimensiuni l x l (mm)	Culoare	Amb.	Cod
75 x 17	aluminiu	2m	SLA180750ELN



125 x 18	aluminiu	2m	AKA181250ELN
----------	----------	----	---------------------



SLA180750ELN



AKA181250ELN

Sistem mascare cabluri

Caracteristici:

- Lungime 1m
- Rază de îndoire 250mm
- 2 secțiuni pentru curenți tari și curenți slabi

- Posibilitate de blocare în poziția corectă
- Conectare la doze de pardoseală

Material: poliamidă (PA), fără halogen

Capacitate pe secțiune: 8 cabluri 3x1.5mm²

	Culoare	Amb.	Cod
83 x 20mm	gri metalizat	1	FK17011
	gri	1	FK17035
	negru	1	FK19005



FK17011

Doze derivație

	l x L x Adân. (mm)	Amb.	Cod
Doză derivație pentru SL18075xxxx	110 x 110 x 35	1	L50907035
Adaptor montaj aparataj 45mm (în combinație cu L50907035)	110 x 110 x 90	1	TEHASOL508
Set împământare pentru canalul SLA18075ELN (set 5 bucăți)		1 set	L5806



L50907035



TEHASOL508