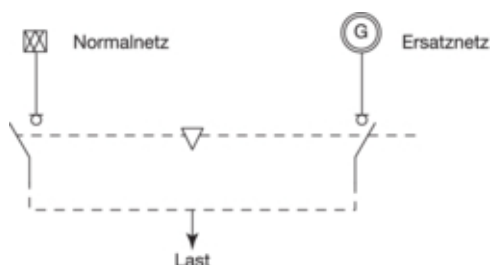




HI462



Arhitectura

Tip comanda	Lungime de prindere
Numar de poli	4 P
Tipul polilor	4 P
Tip caz	Fixare permanenta

Functii

Comutator reversibil	da
----------------------	----

Comenzi si indicatori

Motor integrat	nu
----------------	----

Principalele caracteristici electrice

Tensiune nominala de regim curent alternativ	380 / 415 / 500 / 690 V
--	-------------------------

Voltaj

Tensiune de izolare	1000 V
Rezistenta la tensiunea nominala de impuls	12 kV
Tensiune nominala de lucru în DC	220 / 440 V

Curent electric

Evaluare functionare curent în AC21 categoria B	1250 A
Curent permanent acceptat în AC22A	1250 A
Curent nominal	1250 A
Curent scurtcircuit pentru sigurante gl-gG	100 kA
Capacitate în vârful scurtcircuitului	73500 A
Rezistenta curent de scurta durata Icw	64 kA
Rezistenta curent de scurta durata 1S	35 kA
Curent nominal 10°C conform IEC 60947	1250 A
Curent nominal 15°C conform IEC 60947	1250 A
Curent nominal 20°C conform IEC 60947	1250 A
Curent nominal 25°C conform IEC 60947	1250 A
Curent nominal 30°C conform IEC 60947	1250 A
Curent nominal 35°C conform IEC 60947	1250 A
Curent nominal 40°C conform IEC 60947	1250 A
Curent nominal 45°C conform IEC 60947	1125 A
Curent nominal 5°C conform IEC 60947	1250 A

Proprietati tehnice

Curent nominal 50°C conform IEC 60947	1125 A
Curent nominal 55°C conform IEC 60947	1000 A
Curent nominal 60°C conform IEC 60947	1000 A
Curent nominal 65°C conform IEC 60947	875 A
Curent nominal 70°C conform IEC 60947	875 A
Evaluare functionare curent în AC21 categoria A	1250 A
Curent permanent acceptat în AC22B	1250 A
Evaluare functionare curent în AC23 categoria A	1250 A
Curent permanent acceptat în AC23B	1250 A

Putere

Capacitate de comutare la 400 V în AC1	822 kW
--	--------

Capac, usa

Intercuplabil	da
---------------	----

Materiale

Culoare	negru
---------	-------

Dimensiuni

Adâncimea produsului instalat	375 mm
Înălțimea produsului instalat	330 mm
Latimea produsului instalat	466 mm

Conexiune

Tip de conexiune	Conexiune cu papuci de cablu
------------------	------------------------------

Echipament

Motor optional	nu
----------------	----

Standarde

Text standard	IEC 60947-3, IEC 60947-6
Conform directivelor europene WEEE	afectat

Protectie

Tip de protectie IP	IP00
---------------------	------