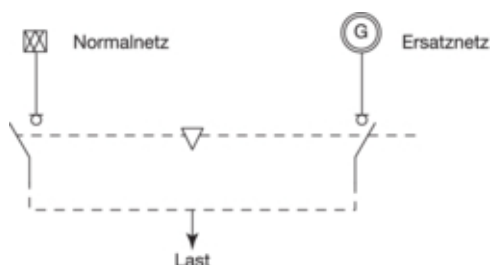




HI456



Arhitectura

Tip comanda	Lungime de prindere
Numar de poli	4 P
Tipul polilor	4 P
Tip caz	Fixare permanenta

Functii

Comutator reversibil	da
----------------------	----

Comenzi si indicatori

Motor integrat	nu
----------------	----

Principalele caracteristici electrice

Tensiune nominala de regim curent alternativ	380 / 415 / 500 / 690 V
--	-------------------------

Voltaj

Tensiune de izolare	1000 V
Rezistenta la tensiunea nominala de impuls	12 kV
Tensiune nominala de lucru în DC	220 / 440 V

Curent electric

Evaluare functionare curent în AC21 categoria B	400 A
Curent permanent acceptat în AC22A	400 A
Curent nominal	400 A
Curent scurtcircuit pentru sigurante gl-gG	50 kA
Capacitate în vârful scurtcircuitului	22 kA
Rezistenta curent de scurta durata Icw	15 kA
Rezistenta curent de scurta durata 1S	8 kA
Curent nominal 10°C conform IEC 60947	400 A
Curent nominal 15°C conform IEC 60947	400 A
Curent nominal 20°C conform IEC 60947	400 A
Curent nominal 25°C conform IEC 60947	400 A
Curent nominal 30°C conform IEC 60947	400 A
Curent nominal 35°C conform IEC 60947	400 A
Curent nominal 40°C conform IEC 60947	400 A
Curent nominal 45°C conform IEC 60947	360 A
Curent nominal 5°C conform IEC 60947	400 A

Proprietati tehnice

Curent nominal 50°C conform IEC 60947	360 A
Curent nominal 55°C conform IEC 60947	320 A
Curent nominal 60°C conform IEC 60947	320 A
Curent nominal 65°C conform IEC 60947	280 A
Curent nominal 70°C conform IEC 60947	280 A
Evaluare functionare curent în AC21 categoria A	400 A
Curent permanent acceptat în AC22B	400 A
Evaluare functionare curent în AC23 categoria A	400 A
Curent permanent acceptat în AC23B	400 A

Putere

Capacitate de comutare la 400 V în AC1	263 kW
--	--------

Capac, usa

Intercuplabil	da
---------------	----

Materiale

Culoare	negru
---------	-------

Dimensiuni

Adâncimea produsului instalat	218 mm
Înălțimea produsului instalat	170 mm
Latimea produsului instalat	312 mm

Conexiune

Tip de conexiune	Conexiune cu papuci de cablu
------------------	------------------------------

Echipament

Motor optional	nu
----------------	----

Standarde

Text standard	IEC 60947-3, IEC 60947-6
Conform directivelor europene WEEE	afectat

Protectie

Tip de protectie IP	IP00
---------------------	------